



todos los días!  
EN TU *mesa*!

*Familia de productos*



432



488



397



491



504



489



CÓDIGO N°	PRODUCTO	PRESENTACIÓN	PESO APROX.
432	Jamón Cocido	Por unidad	6,7 Kg
488	Jamón Cocido	Por unidad	4,9 Kg
397	Paleta de cerdo Cocida	Por unidad	6,7 Kg
491	Paleta de cerdo Cocida	Por unidad	4,9 Kg
504	Fiambre de Cerdo Cocido	Por unidad	6,7 Kg
489	Fiambre de Cerdo Cocido	Por unidad	4,9 Kg

## Embutidos Cocidos

77



443



78



335



80



319



442



478



251

82



CÓDIGO N°	PRODUCTO	PRESENTACIÓN	PESO APROX.
82	Salchicha tipo Viena	Pieza env. al vacío	200 g
251	Salchicha tipo Viena Snack	Pieza env. al vacío	300 g
77	Salchichón con Jamón	Pieza env. al vacío	2,8 Kg
443	Salchichón con Jamón (Fam)	Pieza env. al vacío	400 g
78	Morcillón con Lengua	Pieza env. al vacío	2,8 Kg
335	Queso de Cerdo	Pieza env. al vacío	2,5 Kg
80	Queso de Cerdo (Familiar)	Pieza env. al vacío	400 g
319	Mortadela	Pieza env. al vacío	2,7 Kg
442	Mortadela (Familiar)	Pieza env. al vacío	400 g
478	Mortadela Bocha	Tripa fibrosa	2,9 Kg
75	Mortadela Especial	Tripa fibrosa	2,9 Kg

75





# Embutidos Frescos



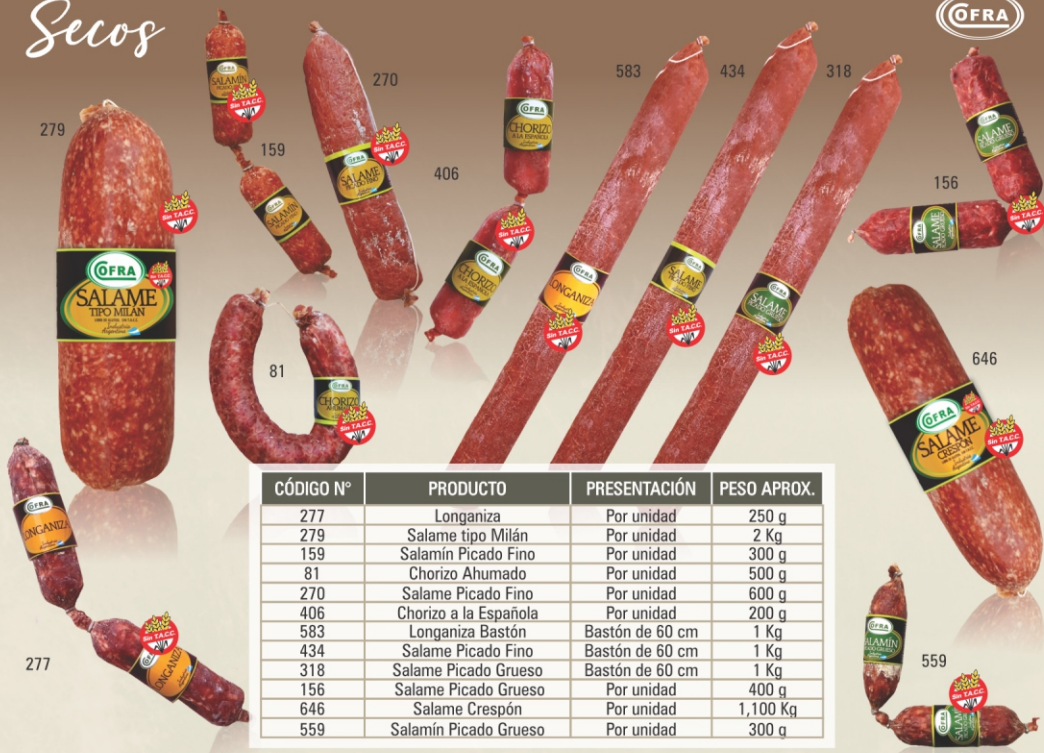
CÓDIGO N°	PRODUCTO	PRESENTACIÓN	PESO APROX.
193	Chorizos Frescos de Cerdo	Pieza env. al vacío	5 Kg
117	Chorizos Frescos Parrilleros	Pieza env. al vacío	5 Kg
116	Chorizos Frescos (Criollos)	Pieza env. al vacío	5 Kg
291	Chorizos Frescos (Bombón)	Pieza env. al vacío	5 Kg
74	Morcilla Bombón	Pieza env. al vacío	350 g
118	Morcilla	Pieza env. al vacío	3,5 Kg
278	Morcilla Bombón	Pieza env. al vacío	4 Kg
72	Morcilla	Pieza env. al vacío	500 g
374	Morcilla tipo Vasca	Pieza env. al vacío	250 g
71	Chorizos Frescos Parrilleros	Pieza env. al vacío	400 g
70	Chorizos Frescos de Cerdo	Pieza env. al vacío	400 g
73	Salchicha Fresca Parrillera	Pieza env. al vacío	400 g
479	Combo (Chorizo-Morcilla)	Pieza env. al vacío	600 g

# Ahumados



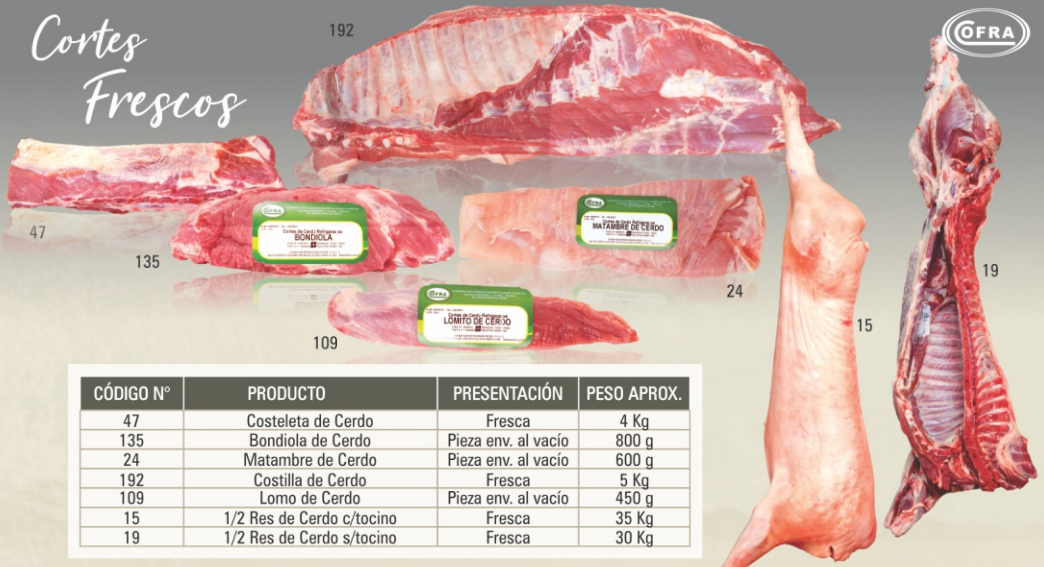
CÓDIGO N°	PRODUCTO	PRESENTACIÓN	PESO APROX.
336	Panceta Ahumada	Pieza env. al vacío	1 Kg
61	Panceta Ahumada	Pieza env. al vacío	200 g
65	Carré Ahumado	Pieza env. al vacío	1 Kg
66	Carré Ahumado	Pieza env. al vacío	200 g
67	Lomo de Cerdo Ahumado	Pieza env. al vacío	1,5 Kg
64	Costilla de Cerdo Ahumada	Pieza env. al vacío	600 g
221	Bondiola Ahumada	Pieza env. al vacío	1 Kg

# Secos



CÓDIGO N°	PRODUCTO	PRESENTACIÓN	PESO APROX.
277	Longaniza	Por unidad	250 g
279	Salame tipo Milán	Por unidad	2 Kg
159	Salamín Picado Fino	Por unidad	300 g
81	Chorizo Ahumado	Por unidad	500 g
270	Salame Picado Fino	Por unidad	600 g
406	Chorizo a la Española	Por unidad	200 g
583	Longaniza Bastón	Bastón de 60 cm	1 Kg
434	Salame Picado Fino	Bastón de 60 cm	1 Kg
318	Salame Picado Grueso	Bastón de 60 cm	1 Kg
156	Salame Picado Grueso	Por unidad	400 g
646	Salame Crespón	Por unidad	1,100 Kg
559	Salamín Picado Grueso	Por unidad	300 g

# Cortes Frescos



CÓDIGO N°	PRODUCTO	PRESENTACIÓN	PESO APROX.
47	Costeleta de Cerdo	Fresca	4 Kg
135	Bondiola de Cerdo	Pieza env. al vacío	800 g
24	Matambre de Cerdo	Pieza env. al vacío	600 g
192	Costilla de Cerdo	Fresca	5 Kg
109	Lomo de Cerdo	Pieza env. al vacío	450 g
15	1/2 Res de Cerdo c/tocino	Fresca	35 Kg
19	1/2 Res de Cerdo s/tocino	Fresca	30 Kg



COOPERATIVA FRIGORÍFICA LEANDRO N. ALEM LTDA.

del productor  
a su mesa

L. N. ALEM: Lote 39 Sur - e-mail.: contacto@cofra.com.ar - Tel.: 03754 420587 / 421653 / 422558

